



# La lettre du Maire

N°32 / juin 2010

re.nc www.mont-dore.nc www.mont-dore.nc www.mont-dore.nc www.mont-dore.nc www

## ■ À la découverte du RIMaP-NC

**Le RIMaP-NC (régiment d'infanterie de marine du Pacifique Nouvelle-Calédonie) est implanté à Plum depuis plus de soixante ans, et pourtant peu de Mondoriens connaissent le camp Broche. Les journées portes ouvertes des vendredi 19 et samedi 20 juin devraient y remédier.**

Partenaire actif de la Ville, le camp Broche du RIMaP est fortement ancré en terres mondoriennes. La Ville en est d'ailleurs la marraine. Que ce soit pour leur participation aux commémorations ou leur soutien lors de catastrophes naturelles comme ce fut le cas lors du cyclone Erika, la Ville sait qu'elle peut compter sur le régiment d'infanterie. Un partenariat sportif est aussi très actif : les collégiens de Plum profitent des infrastructures du camp, et la Ville met à la disposition des militaires ses structures comme la piscine municipale à Boulari ou la salle omnisports à Plum.

### Savoir-faire et faire savoir

Parcours commando, tir à la carabine,

saut en parachute ou démonstration de maîtres-chiens... le camp Broche de Plum ouvre ses portes durant deux jours, dans le but de faire découvrir au public l'étendue de ses activités et de ses métiers, et de montrer son attachement à la Ville. Par ailleurs, le week-end sera ponctué d'activités ludiques comme un bingo et une tombola. Des stands de restauration permettront de se restaurer sur place. « *Les petits trouveront également leur bonheur avec des jeux de*



*chamboul'tout, des structures gonflables et des promenades à poney* », nous livre le commandant Loïc Le Floc'h. Sans oublier des rencontres sportives comme un tournoi de rugby à sept, une course d'orientation, de l'escalade et un tournoi de pétanque en doublettes.

Contact, tél. 46 38 03. ■

### ÉCLAIRAGE

**Marie-Pierre Barthez, 10<sup>e</sup> adjointe au maire, en charge de l'état civil, des élections, du service à la population et des relations avec les institutions.**



« *La Ville est ravie de s'associer aux journées portes ouvertes du RIMaP-NC les 19 et 20 juin prochains. Un stand de la Mairie permettra à chacun d'aller à la rencontre de nos médiateurs et de se renseigner sur les actions que l'on mène. Le RIMaP-NC et le Mont-Dore entretiennent une relation forte : le régiment est d'ailleurs présent à chacune des commémorations et autres événements de la Ville, tandis que la Mairie s'associe régulièrement aux temps forts qui rythment le camp comme les remises de fourragères. Cette amitié jamais démentie sera encore, j'en suis sûre, démontrée durant ces deux journées. Chers Mondoriens, venez nombreux à la rencontre des militaires du RIMaP !* »

### SOMMAIRE

#### VIE DES QUARTIERS

- La TCA, un nouvel outil pour la commune 2
- Ça va swinguer ! 3
- Une idée lumineuse pour moins consommer 3

#### AGENDA - INFOS PRATIQUES 4

## VIE DES QUARTIERS

### ■ La TCA, un nouvel outil pour la commune

Le 1<sup>er</sup> juillet prochain, la TCA, taxe communale d'aménagement, entrera en vigueur. À la clé : une source de revenus complémentaires pour les communes et, pour le Mont-Dore, la possibilité de renforcer les actions menées par la Ville en faveur du cadre de vie des Mondoriens.

La population est de plus en plus nombreuse dans les communes du Grand Nouméa, et le Mont-Dore n'échappe pas à la règle. Pour faire face à ces nouvelles

dépenses tout en garantissant des services publics de qualité et un cadre de vie d'exception cher au cœur des Mondoriens, il était devenu nécessaire de trouver de nouvelles sources de revenus pour la Ville. La TCA concerne toutes les opérations de construction et d'agrandissement de bâtiments de toute nature excepté celles destinées au stationnement de véhicules. C'est une forme de fiscalité locale qui s'applique aux permis de construire et qui se base sur trois critères : la surface de la construction, une



évaluation du prix au m<sup>2</sup> en fonction du type de construction, rapporté à un taux défini par la municipalité (3,5 % pour les communes du Grand Nouméa).

**Vous avez ou vous allez déposer un permis de construire ? Pour connaître les modalités et le mode de calcul de la TCA, reportez-vous au site internet [www.mont-dore.nc](http://www.mont-dore.nc), rubrique Taxes et droits communaux / TCA. ■**

### ■ Revégétalisation, la mobilisation doit continuer

Le reboisement du bassin de La Coulée est plus que jamais une priorité. Les Mondoriens le savent et sont de plus en plus nombreux à se mobiliser lors de chaque opération de revégétalisation. Merci à vous !

Quatre ans après l'incendie qui a ravagé plus de 4 000 hectares dans la zone de la montagne des Sources, la nature tente de reprendre peu à peu ses droits, aidée par la main de l'homme. Si les dégâts écologiques de cet incendie ont été terribles, les Mondoriens ont toujours répondu présent à chaque opération de revégétalisation. Chaque année, plusieurs opérations de reboisement sont organisées et ont déjà permis de replanter sept-mille-cinq-cents arbres !



Merci à tous pour votre contribution ! « *Par son rôle de poumon via la photosynthèse, sa fonction d'habitat pour les nombreuses espèces animales, et surtout sa capacité à retenir l'eau et éviter la sécheresse du sol, l'arbre est indispensable à la vie sur terre* » nous rappelle Christine Polläbauer, présidente de l'association Mocamana qui chaque année participe à cette opération organisée par la Ville. « *C'est donc un acte citoyen et responsable, surtout quand on sait que la majorité des arbres de la Nouvelle-Calédonie sont des espèces endémiques !* » ajoute Valérie Bolo, conseillère municipale, vice-présidente de la commission Environnement et Cadre de Vie. La

prochaine opération a lieu samedi 12 juin de 8h à 14h, nous comptons sur vous !  
**Contact, tél. 76 32 26 ■**

### ■ Débrousser son terrain

Action préventive fondamentale, le débroussaillage réduit considérablement le risque de départ de feu, ainsi que la prolifération des nuisibles et des moustiques. Les articles 89 et 134 du Règlement territorial relatif à l'hygiène municipale (RTHM) rendent obligatoire le débroussaillage d'une parcelle de terrain par son propriétaire. En cas de défaillance, un courrier d'information est envoyé, suivi dans un second temps d'une contravention et d'une amende pouvant aller jusqu'à 32 700F. Si rien n'est fait, la Ville prendra alors un arrêté de mise en demeure et procédera au nettoyage de la parcelle par une entreprise de son choix (après obtention de trois devis différents) aux frais du propriétaire. ■



## TRAVAUX

### Achevés

#### Boulari

Aménagement des bureaux de la DSAI au sein du complexe sportif V. Boewa. Construction du monument aux morts et de la place du centre-ville.

### En cours

#### Yahoué

Aménagement d'un local pour les cantinières du groupe scolaire et ravalement des façades.

#### Pont-des-Français

Aménagement d'un escalier extérieur au groupe scolaire Hélène-Chaniel.

#### Boulari

Rénovation du stade V. Boewa.

#### Robinson

Construction du groupe scolaire.

### À venir

#### Boulari

Aménagement des futurs bureaux de la direction administrative et financière

au centre-ville. Fermeture d'un caniveau et enrochement pour l'assainissement au lotissement Shangri-La. Construction du complexe Mont-Dore Environnement.

#### Pont-des-Français

Réalisation d'un terrain multisports au lotissement La Palmeraie.





## SPECTACLE : JUMPERS

Vendredi 25 à 20h et samedi 26 juin à 18h, la compagnie Posuë vous présente son spectacle : « Jumpers » à la salle de spectacle du centre culturel à Boulari. Les six jeunes danseurs pratiquent un hip-hop de grande qualité où les figures les plus spectaculaires sont maîtrisées à la perfection. Plein tarif : 1 500F - Tarif réduit : 1 000F - Tarif abonné : 800F. Tél. 41 90 90

## ■ Ça va swinguer !

Le centre culturel du Mont-Dore accueille les 11 et 12 juin un trio de jazzmen de renom international : le guitariste américain Bruce Forman, le batteur australien Andrew Dickeson et l'organiste calédonien Michel Bénébig qu'on ne présente plus.

L'association des musiciens de jazz et de blues pour les échanges et la création artistique (AMJ-BECA) est à l'origine de la formation de ce trio inédit de haut vol. Bruce Forman, fait partie des meilleurs guitaristes de jazz de sa génération. Ce musicien au swing efficace est l'auteur notamment de la musique du film « Million Dollar Baby » de Clint Eastwood. Andrew Dickeson l'accompagnera à la batterie. Unique professeur de batterie du conservatoire de Sydney, c'est le plus couru des batteurs australiens. Quant à Michel Bénébig, les Calédoniens le connaissent bien... Accompagné de son orgue Hammond B3, il s'est produit sur de nombreuses scènes internationales en compagnie de musiciens célèbres.



### Un trio de très grande qualité

La formation en trio de ces artistes va permettre de mettre en valeur chacun de ces virtuoses. Dans le milieu du jazz, cette formule à trois 'O.G.D' (Organ, Guitar, Drums) retranscrit à merveille la finesse de jeu de chacun des musiciens. Durant ces deux soirées au Mont-Dore, le répertoire comprendra des compositions originales et des standards de jazz. Le Bruce Forman trio va faire 'groover' le centre culturel : 'keep swinging men !'

Vendredi 11 à 20h, samedi 12 juin à 18h, salle de spectacle du centre culturel à Boulari. Plein tarif : 2 000 F - Tarif réduit : 1 500 F - Tarif abonné : 1 000 F. Tél. 41 90 90. ■

## ■ Une idée lumineuse pour consommer moins d'énergie

Dans le cadre de sa démarche écoresponsable, la Mairie du Mont-Dore équipe totalement l'école maternelle du Vallon-Dore d'ampoules à leds.

L'utilisation de cette technologie permet de réduire considérablement l'énergie consommée et donc la facture d'électricité. Une ampoule à leds consomme dix fois moins qu'une ampoule classique, tout en bénéficiant d'une durée de vie cent fois supérieure, pour une qualité de lumière équivalente. Au



Vallon-Dore, c'est un investissement de un-million-huit-cent-mille francs, somme qui sera amortie en trente mois grâce aux économies d'énergie et de renouvellement des ampoules réalisées. Mieux, dans dix ans, l'économie prévisionnelle pour cette seule école se montera à sept-millions-quatre-cent-mille francs ! La Ville envisage de poursuivre le remplacement des ampoules traditionnelles pour les bâtiments publics, l'éclairage résidentiel et l'éclairage routier dans une démarche volontaire d'économie d'énergie. ■

## VIVRE AU MONT-DORE

Entreprises, nous publions vos offres d'emploi gratuitement sur [www.mont-dore.nc](http://www.mont-dore.nc) dans la rubrique Accès directs / Offres d'emploi.

## BRÈVES

### Rendre la ville accessible à tous

Lors du dernier conseil municipal, les élus ont confirmé la mise en place de la commission municipale d'accessibilité aux personnes handicapées. Cette commission sera chargée de procéder à un état des lieux concernant l'accessibilité des espaces publics, des logements sociaux et des transports. Elle devra ensuite établir un rapport présenté en conseil municipal afin de faire toutes les propositions utiles pour améliorer concrètement l'existant. Présidée par le maire assisté de Jacques Clavel, 1<sup>er</sup> adjoint en charge de la sécurité des personnes, des biens, de l'emploi, de la formation, de l'insertion et du handicap, la commission sera composée d'élus de la Ville et d'associations représentant les personnes à mobilité réduite.



### Le nouveau conseil municipal junior est officiellement installé

Les vingt-six nouveaux conseillers juniors ont été officiellement installés dans leurs nouvelles fonctions lors de leur première séance plénière le 27 mai dernier. Présidée par le maire, cette séance rassemblait les parents, les élus adultes, dont plusieurs font partie de l'encadrement du CMJ, les directeurs et enseignants des petits élus, les représentants de la direction de l'enseignement et de la Mairie de Nouméa ainsi qu'une délégation de jeunes élus de Nouméa. Les élus juniors 2008-2009 ont symboliquement remis à chacun des nouveaux conseillers juniors la mallette de travail du CMJ.



### Fête de quartier au Vallon-Dore

Samedi 19 juin le quartier du Vallon-Dore est en fête ! Rendez-vous dans le parc à partir de 11h pour un déjeuner buffet suivi d'un tour de chant. Venez slamer, rapper, faire partie des chœurs ou de l'accompagnement musical pour un après-midi de bonne humeur garantie ! Chacun apportera une boisson sans alcool, un plat à partager et sa natte, le comité de quartier fournira la vaisselle et le café. Inscriptions et renseignements, tél. 79 54 03



## ■ Carnet blanc

**1** Soana SETIANO et Pierre DE BASCOCHE ont été mariés le 30 avril par Marie-Pierre Barthez.

**2** Solen DAGORN et Jean KIRSCH ont été mariés le 21 mai par Marie-Pierre Barthez.

**3** Lucinda PUAPUA et Keleto HOLOIA ont été mariés le 21 mai par Marie-Pierre Barthez.



## ■ Carnet rose

Joseph, Tchotcho, Raymond, Amos **TOURA**  
né à Mourange le 06 mai 2010.  
Fils de **Audréla TOURA** et de **Robert BULE**



## ■ Quelle est la mission des médiateurs et des correspondants de nuit ?

Les quatre correspondants de nuit et les quatre médiateurs ont pour mission de rencontrer, d'informer et d'être à l'écoute de la population. Ainsi, ils préviennent et repèrent les comportements à risques ou les situations litigieuses, et cherchent à résoudre ces conflits par le dialogue.

Vous pouvez les joindre au **05 15 16**, l'appel est gratuit.



## INFOS PRATIQUES

### Ramassage des déchets verts au mois de juin

SVP Mana, tél. 44 58 58

#### Secteur 2 Robinson

Dépôts du vendredi 4 au dimanche 6 juin.

#### Secteur 3 Boulari, Saint-Michel, La Coulée

Dépôts du vendredi 11 au dimanche 13 juin.

#### Secteur 4 Vallon-Dore, Mont-Dore-Sud

Dépôts du vendredi 18 au dimanche 20 juin.

#### Secteur 5 Plum, Mourange

Dépôts du vendredi 18 au dimanche 20 juin.

#### Secteur 6 Saint-Louis

Dépôts du vendredi 18 au dimanche 20 juin.

#### Secteur 1 Yahoué, Pont-des-Français, Conception

Dépôts du vendredi 2 au dimanche 4 juillet.

#### Secteur 2 Robinson

Dépôts du vendredi 9 au dimanche 11 juillet.

Déchets verts autorisés, 3 m<sup>3</sup> par lot : résidus de jardin, troncs d'arbre débités en tronçons de moins de 2m. Ne pas mélanger déchets verts et déchets encombrants.



### Médecins de garde

5-6 juin, Dr Siebert, tél. 43 46 00  
12-13 juin, Dr Delaunay, tél. 41 68 80  
19-20 juin, Dr Imbert, tél. 43 65 20  
26-27 juin, Dr Hasenfratz, tél. 43 99 11

### Pharmacies de garde

Pharmacie de la corniche, tél. 43 25 00  
Pharmacie du CMK, tél. 41 90 06  
Pharmacie de La Conception, tél. 43 54 22  
Pharmacie d'Auteuil, tél. 46 47 45

### Contacts mairie

Hôtel de ville de Boulari, tél. 43 70 00  
Annexe de mairie à Plum, tél. 43 76 00  
Direction des services d'animation et d'insertion, tél. 43 26 69  
Direction des services techniques, tél. 43 30 36  
Centre communal d'action sociale, tél. 41 03 20

### Numéros d'urgence

Pompiers, 18 ou tél. 43 68 04  
Police municipale, tél. 43 64 00  
PC secours en mer, 16  
SAMU, 15  
SOS médecins, 15  
Médiateur, n° Vert : 05 15 16  
Assistants sociaux, tél. 43 56 78

## AGENDA

### Mardi 8 juin à 18h30

#### Dans le cadre de la Journée mondiale de l'environnement du 5 juin 2010

*Requins, les nettoyeurs du lagon*, un documentaire de Cyril Barbançon et de Bertrand Loyer. Projection suivie d'un débat. Salle de spectacle du centre culturel.

Tél. 41 90 90



### Samedi 12 juin de 8h à 14h

#### Plantation

Revégétalisation du bassin de La Coulée. Pensez à prendre une casquette, une paire de gants et une bouteille d'eau. Rendez-vous sur site.

Tél. 76 32 26

### Samedi 12 juin 8h-11h/13h-17h

#### Dimanche 13 juin 8h-11h

#### Handisport

Stage de handibasket pour la sélection territoriale, organisé par la ligue calédonienne de sport adapté et handisport. Salle omnisports de Boulari.

Tél. 28 92 90

### Lundi 14 juin de 8h à 10h

#### Écrivain public

Permanences à l'annexe de la mairie à Plum.

Tél. 43 76 00



### Jedi 17 juin à 17h

#### Conseil municipal

Séance publique du conseil municipal en salle d'honneur de l'hôtel de ville, Boulari.

Tél. 43 70 10

### Samedi 19 juin à 13h30

#### Cyclisme

Grand prix des Nouvelles Calédoniennes. Départ à 13h30 de l'hôtel de ville, arrivée prévue aux alentours de 16h au sommet du col de Plum après trois tours du Mont-Dore par la Corniche.

Tél. 78 66 87

### Mercredi 23 et samedi 26 juin à 16h

#### Théâtre

*Le Nez* de Nicolas Gogol. Théâtre pour jeune public, dès 5 ans. Salle de spectacle du centre culturel.

Plein tarif : 1 500F

Tarif réduit : 1 000F

Tarif abonné : 800F.

Tél. 41 90 90



### Vendredi 25 juin de 11h à 14h

#### Écrivain public

Permanences à l'hôtel de ville à Boulari.

Tél. 43 58 88

### Mercredi 30 juin à 19h

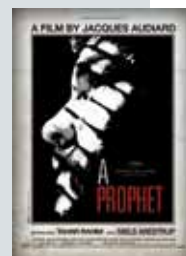
#### Cinéma

Dans le cadre du Festival du cinéma de la Foa.

*Un prophète*, un film de Jacques Audiard. Salle de spectacle du centre culturel.

Tarif unique : 1 100F

Tél. 41 90 90



Publication de la ville du Mont-Dore  
Directeur de la publication : Rose Lallut  
Rédacteur en chef : Anne-Soline Sandy  
Conception-rédaction-réalisation : On En Parle !  
Photographies : communication  
Tirage à 7 500 exemplaires