



Plan d'Urbanisme Directeur

PLAN DES SERVITUDES  
Commune

Echelle: 1/55 000

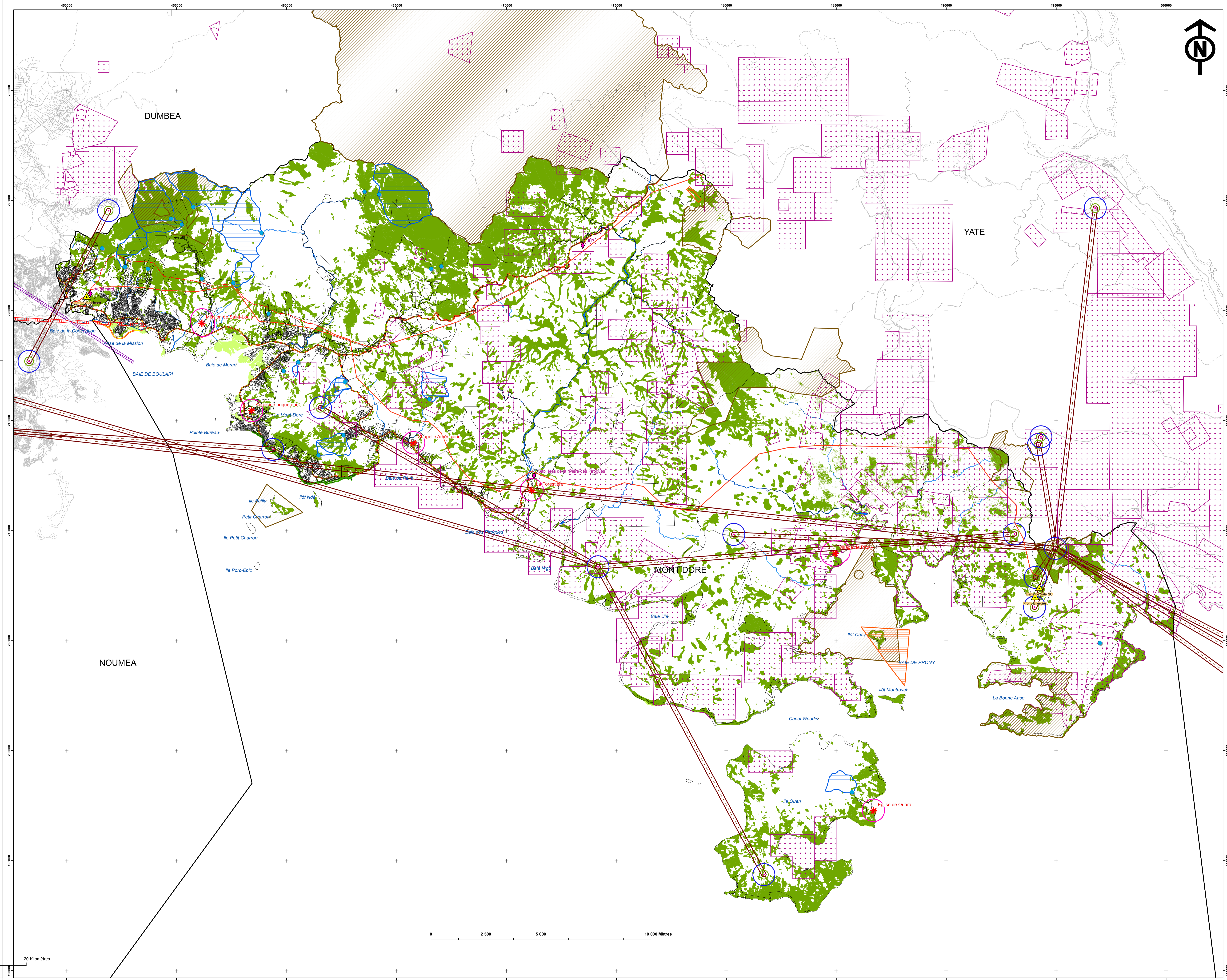
Approuvé par la délibération:  
n°7-2013/APS du 28 mars 2013

**PLAN  
N° 01 - PS Commune**

Réalisation cartographique: Thémis

LEGENDE

- Patrimoine provincial classé
- Servitudes des monuments historiques classés
- Carrières
- ICPE
- Captages
- Périmètres de protection des eaux**
  - Périmètres de protection immédiate
  - Périmètres de protection rapprochée
  - Périmètres de protection éloignée
- Servitudes aéronautiques**
  - Décollage à l'Est
  - Décollage à l'Ouest
- Réseau électrique MT-HT**
  - HT-150 KVA, Existant
  - HT-150 KVA, En projet
  - MT-33 KVA, Existant
- Les servitudes OPT**
  - Axe du faisceau
  - Zone primaire de déchargement
  - Zone de protection
  - Zone secondaire de déchargement
  - Zone spéciale de déchargement
- Périmètre minier
- Site classé
- Réserves provinciales**
  - Aire de Gestion Durable des Ressources
  - Réserve naturelle
- Espaces boisés à créer ou à maintenir**
  - Forêts denses humides semperviventes
  - Mangroves



Sources:  
DITTT: BD-Topographique, Plan Cadastral Informatisé  
DIMENC: cadastre minier, ICPE, carrières  
DAVAR: Périmètres de protection des eaux et captages  
DENVI: Réserves provinciales, Patrimoine Unesco, écosystèmes protégés  
DC: Patrimoine inscrit  
OPT: Servitudes hautes-tensions  
ENERCAL: Réseau électrique

Réseau géodésique: RGM/C-91-93  
Projection: Lambert NC